

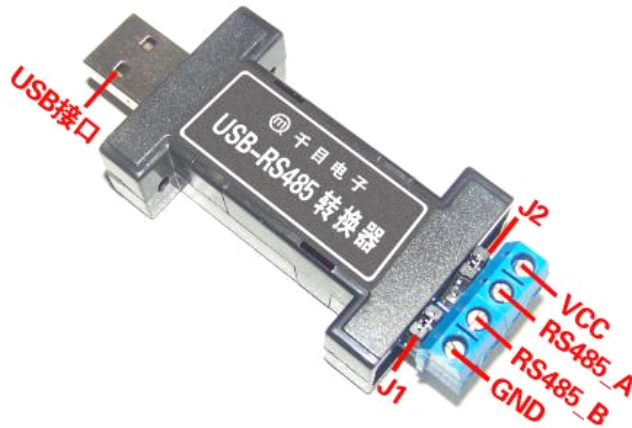
## USB-RS485 转换器使用说明书

USB-CAN 总线转换器是带有 USB2.0 接口和 1 路 RS485 接口的 485 总线适配器，可进行双向数据传输, 作为 485 总线产品开发过程中的重要调试工具使用。

### 一、产品特性:

- 一个标准485接口，485\_A和485\_B两线接口；
- USB接口模拟一个串行口，安装驱动以后，完全可以视为对串行口进行各种操作。
- USB 接口支持USB2.0，兼容USB1.1；
- USB 接口直接供电，无需外部电源；

### 二、产品图片及接口介绍



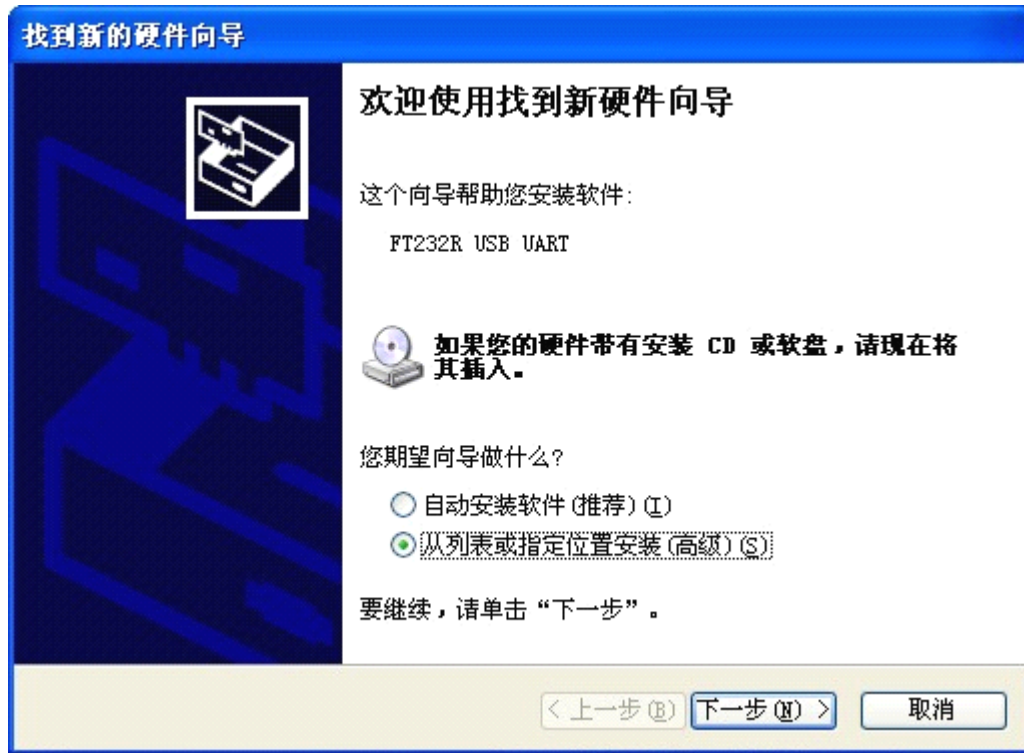
USB 接口，使用时直接连接到电脑 USB 接口。

485 总线接口：485\_A 接口，485\_B 接口。背面有 A、B 字样表示接口。

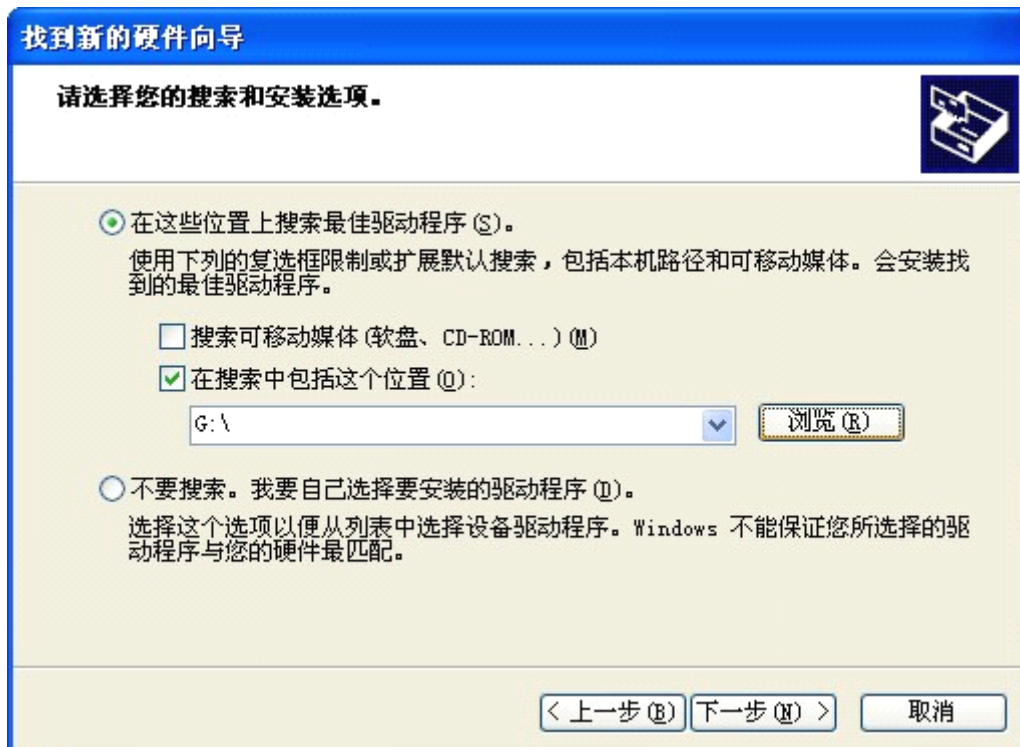
跳线 J1:120 欧终端电阻跳线。断开 (OPEN): 终端电阻断开。短接 (CLOSE) :终端电阻接入。

### 三、驱动程序安装过程

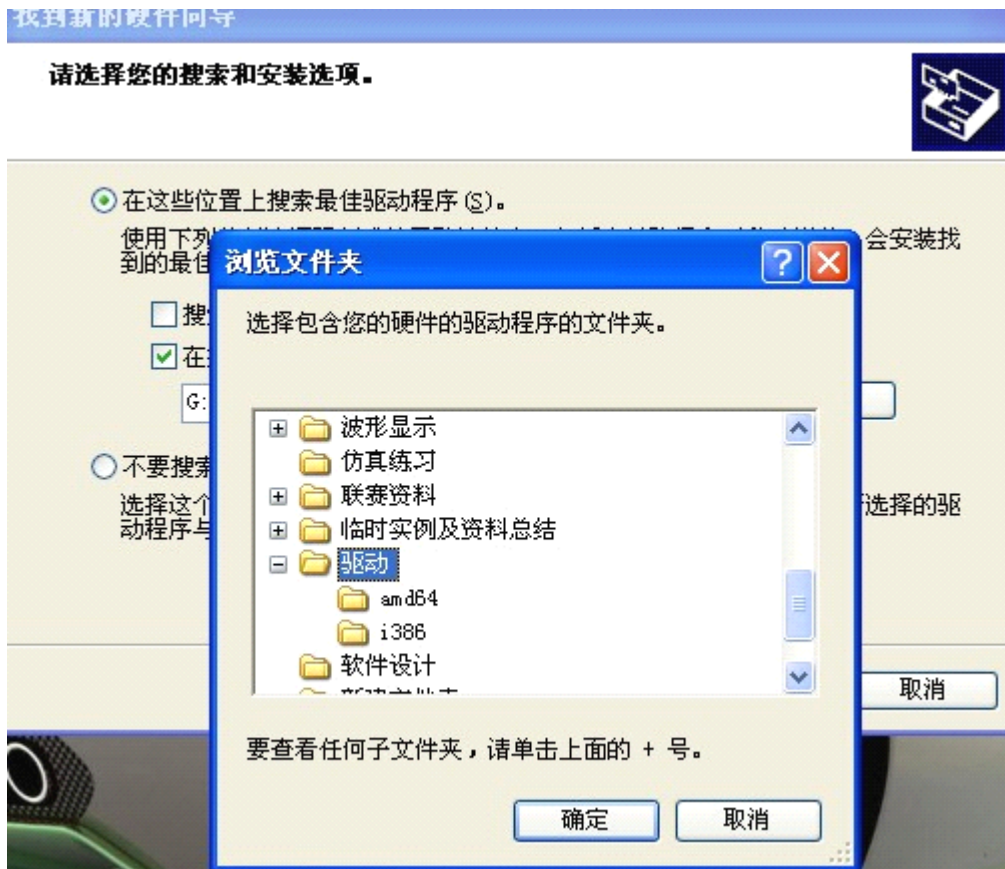
3.1 将转换器连接到电脑USB接口，提示找到新硬件，并弹出驱动安装对话框。点击从列表安装，下一步。



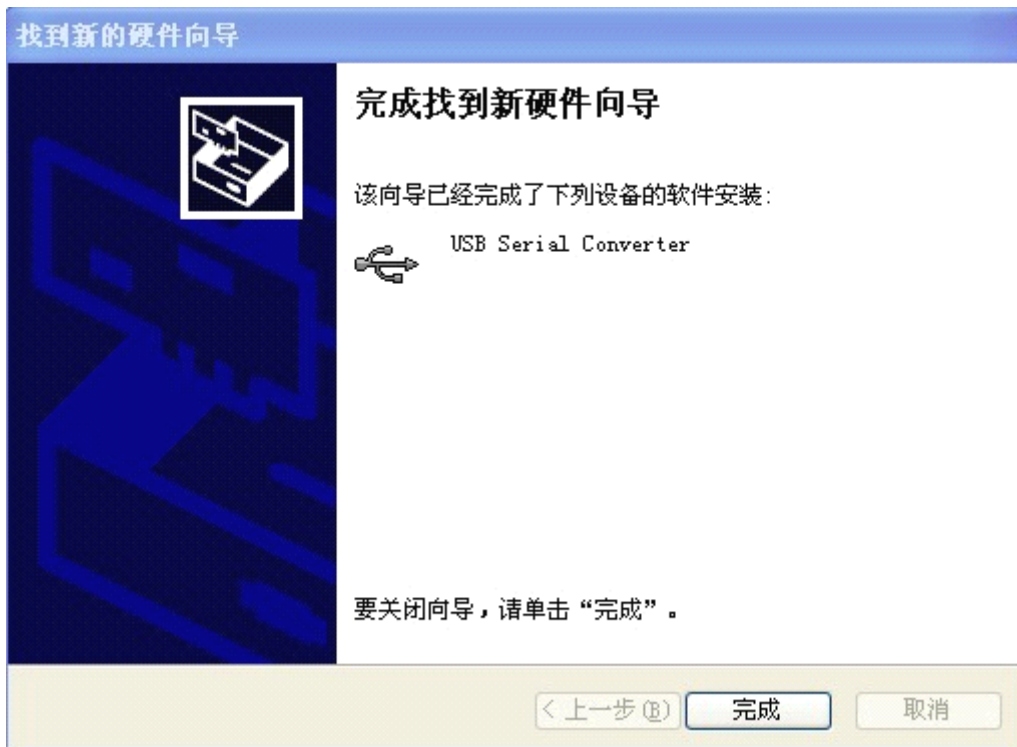
3.2 运行到下图，点击浏览按钮，找到驱动程序所在目录。



3.3 找到驱动所在目录后，点击确定，选择驱动程序。

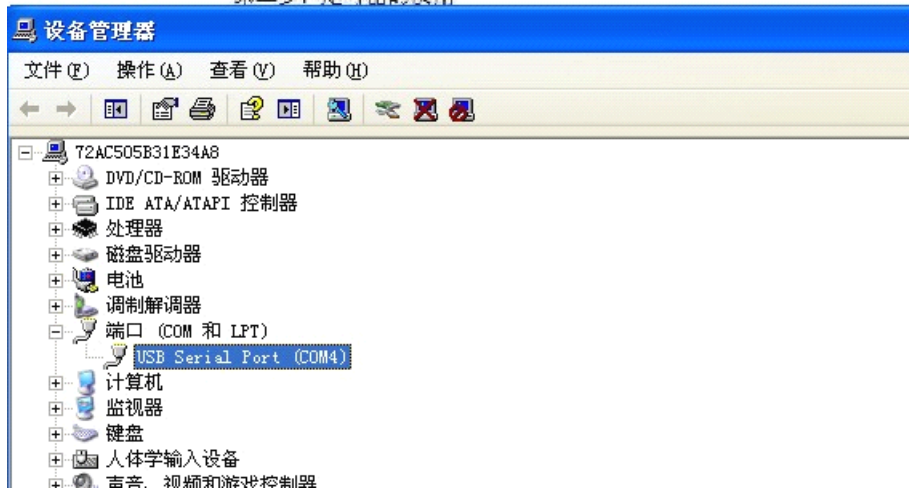


3.4 点击下一步直到安装完成。



3.5 安装完成后，会弹出另外一个驱动向导，直接点击下一步，会自动安装另外的驱动。

3.6 驱动全部安装完成后，在任务管理器下会看到已经安装的USB设备。（下图中COM4，也有可能是其他COM口，视个人电脑情况而定。）



## 四、上位机软件介绍

USB-RS485转换器可以使用任何串口调试软件进行数据收发的功能调试。产品资料中附赠本公司串口调试软件。简单易用，功能齐全。

软件界面如下所示：



## 五、USB-485 转换器与 485 总线设备通讯调试示意图：

USB-485 转换器一端与电脑 USB 接口连接，另外一端连接到 485 设备上，通过串口调试软件，进行通讯调试。（注：转换器与其它 485 设备连接时，RS485\_A 接口连接到 485 总线的 A 接口，RS485\_B 接口连接到 485 总线的 B 接口。）



## 六、技术支持联系方式

技术服务 QQ：849046309（救火车） 主要技术支持方式

邮箱：qm999cn@qq.com

MSN: qm999cn@msn.com